

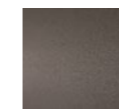


ALVEA

design Marco Lavit

Consolle triangolare con struttura portante realizzata in lamiera di acciaio sp. 8 mm verniciata con polveri epossidiche colore brunito; pannelli laterali in MDF sp.20 mm impiallacciati in rovere, con top costituito da elementi in rovere massello sezione 20x20 mm incastrati a carabottino, racchiusi da una cornice perimetrale sezione 50x20 mm tutto in massello di rovere. Parti in essenza finitura rovere. Appoggio a terra garantito da supporti in materiale termoplastico.

Struttura Portante



Acciaio
Verniciato
Brunito

Struttura



Rovere Naturale

Disegni Tecnici

